



Werkblad les 5. “Hoe bij vriendelijk is mijn tuin”

Met deze opdracht ga jij, met behulp van pa en ma, aan de hand van 6 criteria bekijken hoe bij vriendelijk jou tuin is. Globaal bestaat deze opdracht uit drie opdrachten.

1. Maken van een plattegrond van de tuin (bladzijde 3).
2. Invullen van een schema (bladzijde 4).
3. Overleg met pa en ma om de tuin bij vriendelijker te maken (bladzijde 4).

1. Maken van een plattegrond

In een plattegrond worden de onderstaande items verwerkt:

- Maak een plattegrond van jullie tuin. Het mooist is het als je het op schaal doet. Vermeld in dat geval de gebruikte schaal erbij.
- Bij elke plattegrond hoort een legenda. In een legenda geef je aan wat wat voorstelt op de plattegrond. Maak ook bij jou plattegrond een goede legenda.
- Geef aan waar het zuiden is met een pijl. Het zuiden kan je bepalen door 's zomers om 13.00 uur in de tuin te gaan staan en dan te kijken waar de zon staat. Om 13.00 uur staat de zon in het zuiden.
- Probeer zo veel mogelijk de onderdelen die belangrijk zijn voor de bij, of die voorkomen op de checklist weer te geven.

Op de volgende bladzijde zie je twee voorbeelden van tuinplattegronden. De legenda ontbreekt echter.

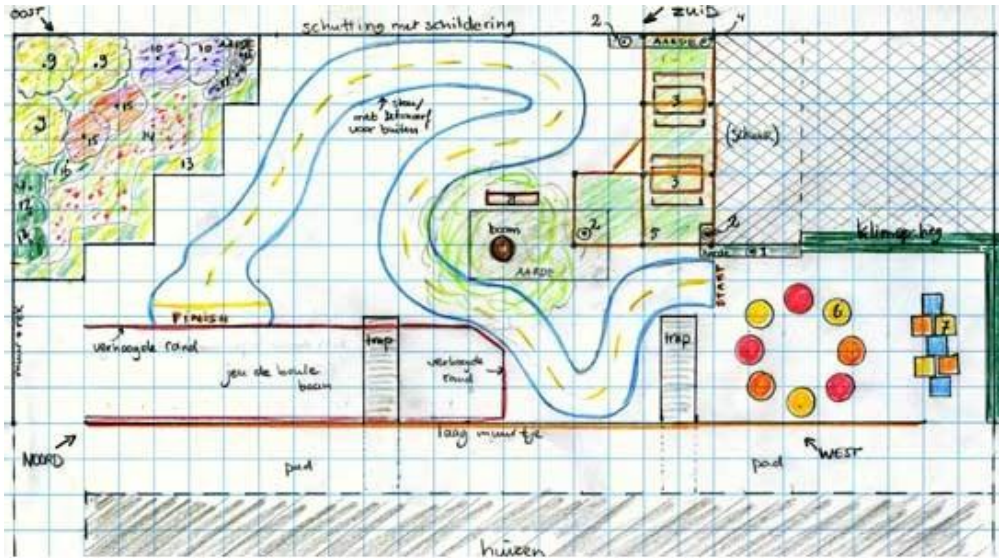
2. Invullen van de check-list

Als je een goede plattegrond hebt gemaakt, dan is het de bedoeling dat je gaat kijken of jullie tuin ook nog eens een bijenparadijsje is. Om een beetje indruk te krijgen over de bij vriendelijkheid van je tuin moet je de checklist er nu bijhalen. De belangrijkste punten uit de check-list zijn:

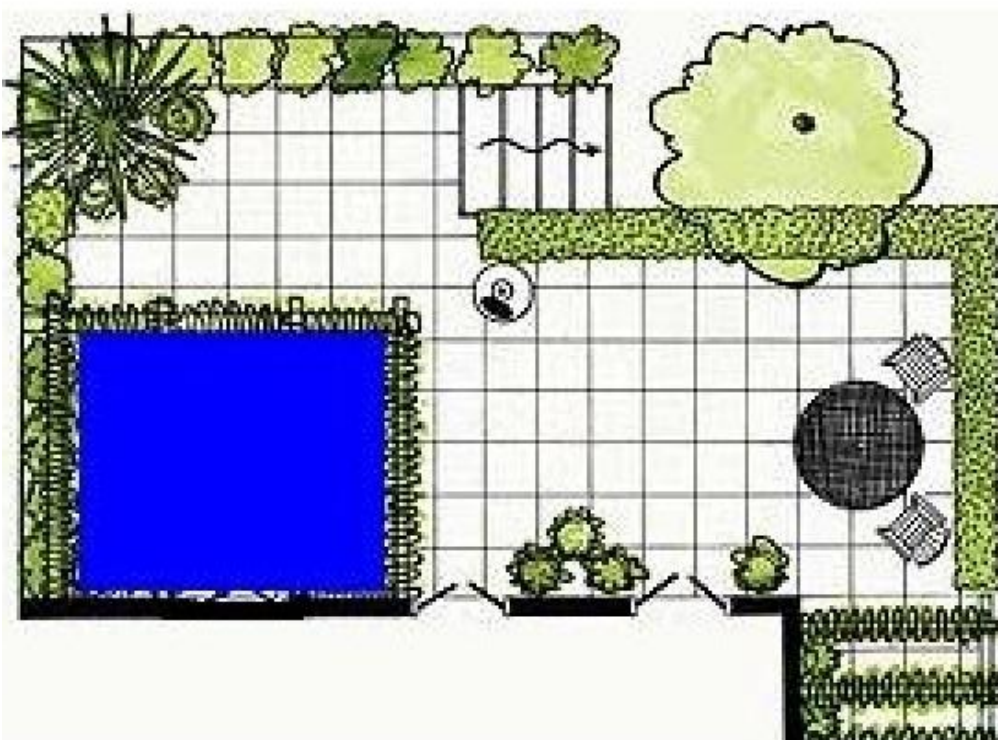
- Hoeveel bijenplanten staan er in de tuin?
- Gebruiken pa en ma gif om onkruid te bestrijden?
- Hoe zien de paden en terrassen er uit?
- Heeft de tuin lege stukjes grond met wat zand?
- Is er een bijenhotel in de tuin?
- Wanneer snoeien pa en ma de tuin?

Je moet nu gaan bekijken of de bovenstaande criteria veel, weinig of helemaal niet in de tuin voorkomen, en er punten aan geven. Als de tuin perfect aan de criteria voldoet, dan geef je daar vijf punten voor. Komt het criteria helemaal niet voor in de tuin, dan geef je er nul punten. En als een criteria er is, maar niet naar volle tevredenheid, dan geef je daar drie punten voor. Een perfecte bijentuin krijgt dan 30 punten. Een bij onvriendelijke tuin ongeveer 0 punten.

Neem de tabel van bladzijde vier mee de tuin in en vul de tabel in.



- Je ziet hier voorbeelden van twee plattegronden van twee tuinen. Probeer in de plattegrond goed weer te geven:
1. Paden en terrassen, met juiste steengrootte.
 2. Bomen (grote groene cirkels)
 3. Struiken (kleine groene cirkels)
 4. Bloeiende planten (gebruik de kleur van de bloemen)
 5. Richting van het zuiden (met een mooie pijl)
 6. Mooie legenda die een duidelijke verklaring geeft.
 7. Met welke schaal er is gewerkt





Naam: Schaal: 1:.....



Criteria	Perfect (5)	Beetje (3)	Niet (0)
1. Hoeveelheid bijenplanten in de tuin.			
2. Gebruik van gif om onkruid te bestrijden.			
3. Hoe zien de paden en terrassen er uit.			
4. Lege stukjes grond met wat zand.			
5. Is er een bijenhotel.			
6. Veel dode planten (of slakkenhuizen)			
Totaal score			

Door de behaalde punten op te tellen krijg je met behulp van onderstaande tabel een idee over de bij vriendelijkheid van je tuin.

Mijn tuin is.....voor de bij

Aantal punten	Bij vriendelijkheid
0 tot 9	Niet bij vriendelijk. Bijtjes zullen zo snel mogelijk doorvliegen naar de tuin van de burens
10 tot 20	De tuin is redelijk bij vriendelijk. De bijen hebben het lekker naar hun zin, en komen graag terug
21 tot 30	De tuin is een bijenwalhalla. Bijen zullen supergraag in jullie tuin verblijven, een lekker nestje kunnen bouwen en voldoende nectar en stuifmeel kunnen vinden voor hun "kinderen".

Pak nu je plattegrond er weer bij. Vul nu op de juiste plaatsen de behaalde scores in. Als je nog geen bijenhotel in je tuin heb, geef deze dan op de platte grond alvast een mooie plaats. Het bijenhotel ga je een volgende keer maken. Je moet het bijenhotel met de voordeur naar het zuiden hangen, zodat de bijen een lekker warm hotel hebben.

3. Overleg met pa en ma

Je hebt nu een idee hoe bij vriendelijk jullie tuin is, maar als je tuin geen 30 punten heeft behaald kan het voor de bijen altijd beter. Bespreek met pa en ma wat voor aanpassingen jullie (misschien gaan doen, of zouden kunnen gaan doen) om de tuin wat bij vriendelijker te maken.

Wat wij thuis gaan doen om de tuin bij vriendelijker te maken is:

-
-
-
-
-
-
-